

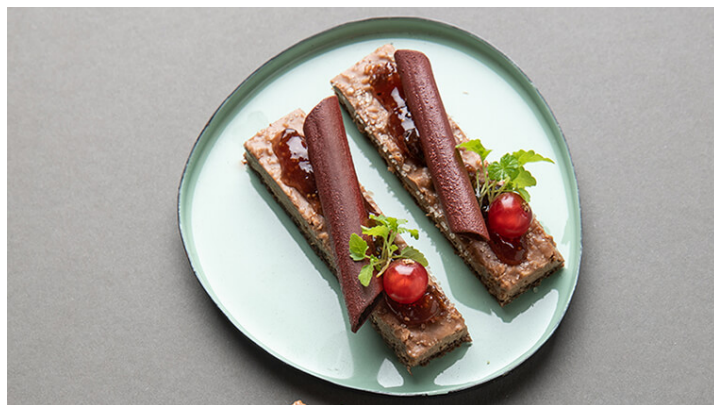


PassionFroid
groupe pomona

FICHE RECETTE

Mise à jour : 15/03/2021

Le Criollo



Budget :



Ingrédients pour 1 Couverts

Réf.	Libellé	Quantité
98703	Demi plaque de feuillantine croustillante 280 x 365 mm 780 g	20 Gramme
133053	Confiture extra figue menthe douce 130 g L'Affineur du Chef	10 Gramme
	Chocolat de couverture	10 Gramme
	Pluche de shiso citron	PM
	Groseille	5 Gramme

Recette

1. Tailler à l'état surgelé les feuillantines chocolat à la forme désirée
2. Préparer des copeaux de chocolat en prenant soin de respecter les courbes de température de cristallisation et de rétractation de la couverture de chocolat
3. Déposer la confiture de figue à la menthe sur la découpe de feuillantine. En finition, ajouter le copeau de chocolat, la pluche de shiso et la groseille